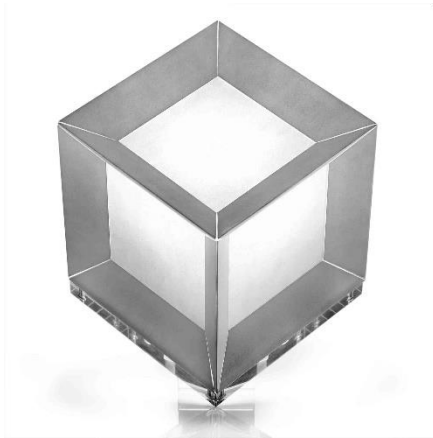


polymorph cube®

Leuchtskulptur



designed by Tilman Bernauer

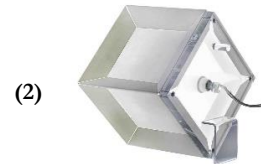
Gebrauchsanleitung

Um den polymorph cube® in Stellung zu bringen, wird das mitgelieferte L-Profil, wie auf den Abbildungen gezeigt, in die Nut der Sockelplatte eingesteckt. Es stützt den polymorph cube® wie von unsichtbarer Hand.



Spitzenstellung

Der lange Schenkel des L-Profils wird so in die Nut der Sockelplatte eingesteckt, dass der kurze Schenkel des L-Profils zur Mitte der Sockelplatte zeigt.



Kantenstellung

Der kurze Schenkel des L-Profils wird so in die Nut der Sockelplatte eingesteckt, dass der lange Schenkel des L-Profils zur entsprechenden Ecke der Sockelplatte zeigt.



Schwebstellung

Das L-Profil wird wie bei der Kantenstellung eingesteckt, so dass der polymorph cube® auf dem langen Schenkel des L-Profils und auf dem Pin aufgestellt werden kann. Alternativ kann der lange Schenkel des L-Profils auch zur Mitte der Sockelplatte zeigen.

Leuchtmittel

Um Hitzeentwicklung zu verhindern, darf der polymorph cube® nur mit einem LED-Leuchtmittel mit einer Maximalleistung von 5W/220V (Gewindefassung E14) verwendet werden. Durch den Einsatz einer Farb-LED können weitere interessante Lichteffekte erzielt werden.

Wechsel des Leuchtmittels

Zum Wechsel des Leuchtmittels muss der Lampenschirm des polymorph cube® durch Lösen der vier Schrauben vorsichtig von der Sockelplatte getrennt werden. Anschließend kann das Leuchtmittel ausgetauscht werden. Achten Sie bitte darauf, dass das Leuchtmittel nicht den Lampenschirm berührt!

Pflegehinweise

Der polymorph cube® ist nur für trockene Innenräume bestimmt. Der Lampenschirm ist vor Feuchtigkeit und Stoßeinwirkung zu schützen. Oberflächlicher Staub kann am besten mit einem trockenen Tuch oder einem Pinsel entfernt werden.

Gewährleistung

Der polymorph cube® wird mit äußerster Sorgfalt in Handarbeit hergestellt und vor Verlassen der Werkstatt kontrolliert. Da die Anwendungsbedingungen nicht unserem Einfluss unterliegen, haften wir nur für die Qualität des Produkts. Das Lagerungs- und Anwendungsrisiko tragen wir nicht.

Tilman Bernauer
Konstanzerstraße 15a
CH-Kreuzlingen
Schweiz
www.tilmanbernauer.com

polymorph cube®

Luminaire Sculpture



designed by Tilman Bernauer

Instructions for use

For positioning the polymorph cube® the separately delivered L-profile has to be plugged into the notch of the acrylic glass socket as shown by the following figures. So, the L-profile is a nearly invisible support for the polymorph cube®.



The long wing of the L-profile is plugged into the notch of the acrylic glass socket in such a way that the short wing of the L-profile shows to the middle of the socket.



The short wing of the L-profile is plugged into the notch of the acrylic glass socket in such a way that the long wing of the L-profile shows to the corner of the socket.



The L-profile has to be plugged like in rim position, so that the polymorph cube® is sustained by the L-profile and the pin. Alternatively, the long wing of the L-profile can show to the middle of the socket.

Illuminant

To protect the polymorph cube® from heat dissipation only LED illuminators with max. 5W/220V are permitted (E14 bulb holder). Colour LEDs produce impressive light effects.

Change of the illuminant

For substituting the illuminant the shade of the polymorph cube® has to be separated from the socket carefully by loosening the four screws. Subsequently, the illuminant can be substituted. Please take care that the illuminant is not in contact with the shade.

Cleaning tips

The polymorph cube® is only for dry indoor use. The shade has to be protected from humidity and external hazard. Superficial dust can be removed at best by a dry wipe or a soft brush.

Warranty

The polymorph cube® is an hand-made and carefully assembled product which is accurately checked on leave of the factory. Since the usage is out of our control we can only warrant the quality of the product. Therefore, we cannot bear any risks from improper storage or use.

Tilman Bernauer
Konstanzerstraße 15a
CH-Kreuzlingen
Switzerland
www.tilmanbernauer.com
